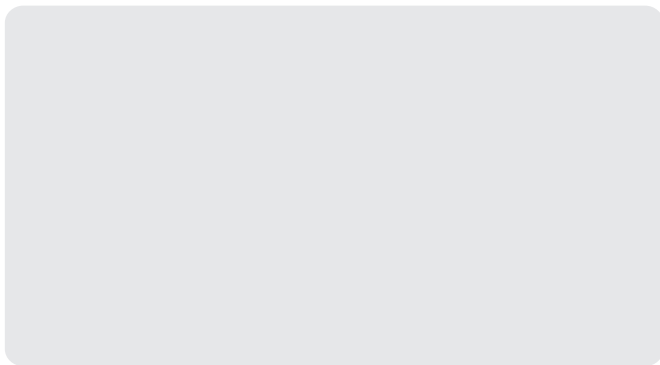


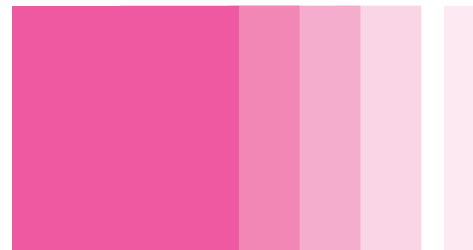
六. 注意事项

- 正常称重时本产品仅受静压力。当非正常使用并受到撞击，打击、冲击或跌落时，很容易损坏秤并且造成危险。
- 称重时要保持身体平稳，不要晃动身体。
- 不可使用化学溶剂来擦拭秤体，必要时用沾水的湿布擦秤，但应避免水进入秤内。
- 为确保秤的使用寿命，请不要将秤放置在过度湿热的环境中。
- 宜水平放置秤体，不宜竖直放置。
- 长期不用或携带运输时，请将电池取出。
- 如果秤在开机时，无显示，请检查电池与触点是否接触不良。若秤已使用很久，应确认是否需要更换新电池再试。
- 本产品只可做家庭称体重之用，不得用于商业或其它用途。
- 不能在秤上堆放重物。

CE RoHS



在使用本产品之前请详细阅读此使用说明书



电子人体秤

ELECTRONIC PERSONAL SCALE

使用说明书



纯色，一种让你心灵深处触动的情感色彩……

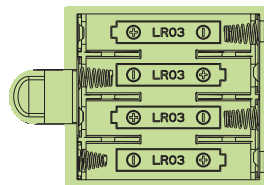
感谢阁下购买电子人体秤。为了正确使用本产品，以确保称量准确性及使用寿命，请在使用前仔细阅读本说明书。

一. 基本特性

- 本产品采用高精度传感器系统
- 最大称量：150kg/330lbs；分度值：0.1kg/0.2lb
- 两种单位转换：kg/lb
- 彩色LED显示屏
- 最小起重：5kg
- 最小称量：≥8kg
- 自动上称开机
- 自动零点追踪
- 自动关机时间：8秒
- 超载出错提示：Err
- 电源：4 x 1.5V AAA 碱性电池（不附送）

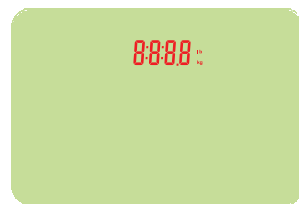
二. 电池装拆

- 打开电池门。
- 将4个AAA电池按照电池箱里的符号正确装好在电池箱里。
- 注意一定要按电池箱里的符号标识装电池并盖好电池门，电池的极性装反可能会对产品的电子部分造成永久的损害。
- 当显示屏出现“Lo”时，请及时更换新电池。



三. 如何称重

1. 将电池正确地装入电池箱，通电后出现全显画面，之后归零进入称重模式。
2. 将秤体摆放好于水平坚实的平面上，秤体放置不水平会导致称量不准。

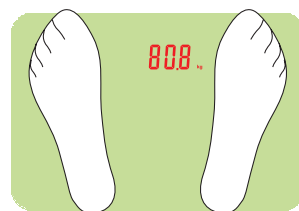
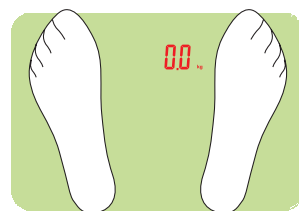


开机全显画面



称重待机画面

3. 请平稳踏上秤面，保持身体平衡，使双脚平均分担体重。等您站稳后，秤所显示的体重数即可稳定。重量闪烁2次后自动锁定画面，8秒后自动关机。

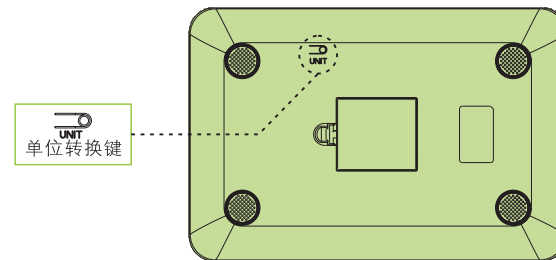


4. 再次称重时，在关机状态下（没有断开电源）可直接站上秤体，秤体会自动进入零点之后显示出您的体重。

注意：当秤体出现过悬空状态（如将秤体拿在手上更换电池）后测量体重，测量结果可能会出现偏差，当出现偏差时待秤体自动关机后再次测量问题则可以解决。

四. 单位转换

1. 称重前请先设置好单位，在称重时不能进行单位转换。
2. 单位转换开关位于秤体背后，如图所示：



3. 单位转换：按动“UNIT”键进行单位转换，依次为kg-lb



单位切换



五. 出错提示

1. 低电压显示符号：

当电池电量不能维持产品正常使用时，显示屏会显示“Lo”，1秒后自动关机，此时请及时更换新电池。



2. 超载显示：

当重量值超过超载值时显示屏会显示“Err”。

