

## 注意事项 >>>

请水平放置本产品。

不使用时，请勿在产品上堆放物品。

请勿将产品放置于高度湿热的环境中。

如本产品在不启动时无显示，请检查是否电池接触不良或电量耗尽。

新旧电池请勿混合使用。

长期不使用或携带运输时，请将电池取出。

本产品仅受静压力。非正常使用时受到撞击或跌落，容易损坏产品并且造成危险。

请勿使用化学溶剂来擦拭本产品，可用沾水湿布擦拭秤体表面，秤体内部避免进水。

请保持秤面按键位置干净无油污，接触不良会影响触摸按键性能。

所称物品请勿超过最大称量值(5kg)，超重会损坏产品传感器。

本产品只可做家庭厨房称重之用，请勿用于商业或其它用途。

---

基于技术持续改进，产品外观或会更改，请以实物为准，更改内容恕不另行通知。

---

## 产品特性 >>>

产品采用高精度传感器

电源：4 x 1.5V AAA（不附送）

称量范围：20g ~ 5000g

高清晰度红色LED显示

去皮功能

滑动开机

自动关机时间：60秒 ± 2秒

自动零点追踪

两种单位转换：公制g / 英制oz

CE RoHS



☎ 4000-888-522



电子厨房秤  
使用说明 >>>

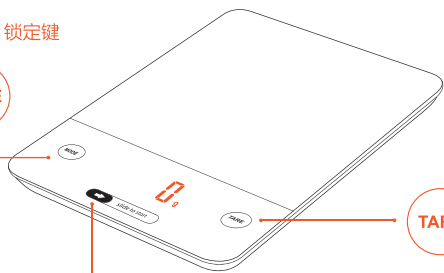
感谢阁下的购买。

为了正确使用及保养本产品，请在使用前仔细阅读说明书。

## 按键功能 >>>

单位转换键 / 锁定键

MODE



TARE

关机 / 除皮键

slide to start

开机键

手指沿右边方向滑动，六点全亮即可开机。

## 锁定重量

- 在称重模式下按MODE键，数字闪动即锁定所称重量，锁定后显示不会自动关闭；
- 再按MODE键，解除锁定重量。在归零状态下无锁定功能。

## 关机

- 长按两秒TARE键即可马上关机。
- 30秒内无触动感应，即自动关机。

## 单位转换

在称重模式下长按MODE键，单位会在g和oz之间进行转换。



## 如何称重 >>>

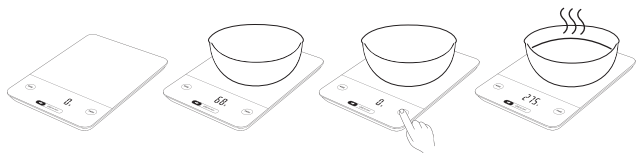
- 滑动开机进入称重模式。
- 请将秤体摆放好于水平坚实的平面上，秤体放置不水平会导致称量不准。



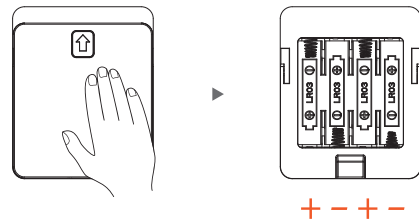
## 除皮功能

称重状态下按TARE键进行除皮。

在秤台上摆放好容器；按TARE键减去容器重量，显示归零；在容器里放上需要称重的材料即可。重复添加材料前按TARE键可得到每次添加材料的重量。



## 电池拆装 >>>



- 往箭头方向轻推电池门即可打开；
- 请按照电池箱里面的正负极符号安装4颗AAA电池；
- 电池的极性装反可能会对本产品的电子部分造成永久损害。

## 错误提示 >>>

EEEE

超载显示：  
当重量超过超载值(5kg)时，屏幕显示“EEEE”。

out2

超出容器重量范围(1200g)显示：  
屏幕显示“OUT2”时请更换重量小的容器。

Lo

低电压显示：  
当电池电量不能维持正常工作，屏幕显示“Lo”后自动关机，请您更换新电池。